



ХІІІ ФОРУМ ОБРАЗОВАНИЕ ПРИБАЙКАЛЬЯ 2017



**Муниципальное бюджетное общеобразовательное учреждение
«Большееланская средняя общеобразовательная школа»
Усольский район**

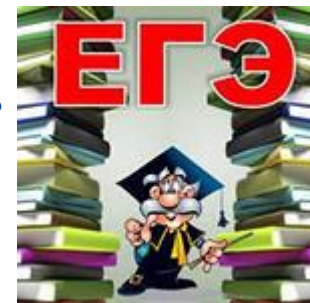


Наличие положительной динамики результатов образовательной деятельности

Качество обучения в образовательной организации за три года

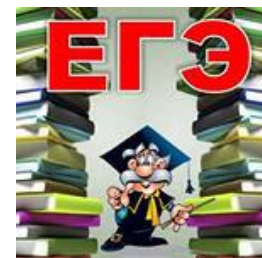
Уровень образования	Качество знаний (%)		
	2014 г	2015 г	2016 г
НОО	68	71,4	73
ООО	51,3	53,4	53,7
СОО	68,2	71,9	69,1

**Наличие положительной динамики результатов
образовательной деятельности
Итоговая аттестация ЕГЭ русский язык**



Год	Успеваемость %	Средний балл
2016	100	68
2015	100	66,1
2014	100	62,1

**Наличие положительной динамики результатов
образовательной деятельности
Итоговая аттестация ЕГЭ математика**



Год	Успеваемость (%)	Средний балл
2016	100	39
2015	100	35
2014	100	48

Выпускники, имеющие высокие баллы по результатам ЕГЭ

Математика

2014 год	Фефелов Александр	72 балл
2015 год	Жилкина Ольга	70 баллов
2016 год	Толстоухов Денис	67 баллов

Русский язык

2013 год	Фонарёва Дарья	90 баллов
2014 год	Шаламова Галина	72 балла
2015 год	Жилкина Ольга	82 балла
	Саховская Виктория	76 баллов
2016 год	Толстоухов Денис	75 баллов

Результаты государственной итоговой аттестации за 3 года (ОГЭ)

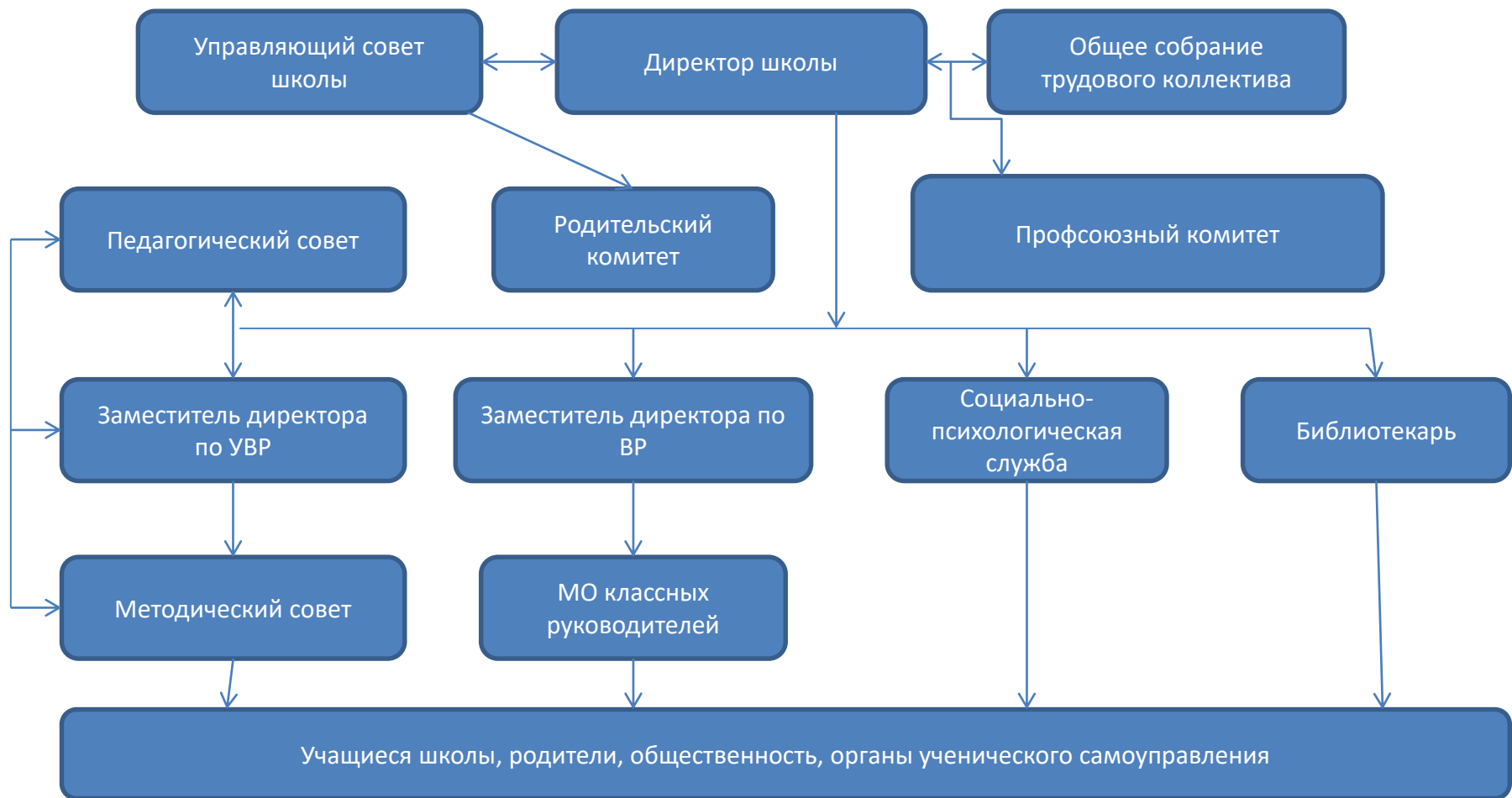
Год	Успеваемость	Качество	Средний балл
Русский язык			
2016	100	22,5	3,5
2015	100	22,7	3,1
2014	100	20	3
Математика			
2016	100	20,8	3,1
2015	100	18	3
2014	100	5	3

Результаты Всероссийской олимпиады школьников (муниципальный этап)

	2014	2015	2016
Победители	5	8	9
Призеры	6	11	12
Итого	11	19	21

Качество управления образовательным процессом

Организационная структура управления



Программа развития, программа «Развитие и обновление кадрового потенциала»,

Утверждаю:
Директор МОУ Большееланской СОШ

/О.А.Серебров/
« 01 » сентября 2013г.



Программа Развитие и обновление кадрового потенциала

Срок реализации: 2013 — 2018 гг.



Село Большая Елань

Согласована
Председатель Комитета по
образованию МР УРМО

Н.Г. Татаринкова
« 15 » декабря 2015г.
Комитет по
образованию



Утверждена
приказом по школе
№ 180-от «15» декабря 2015г.
Директор школы

Серебров О.А.



Программа развития МБОУ «Большееланская СОШ» на период 2015 - 2020 года

Село Большая Елань, 2015г

Направления программы «Развитие и обновление кадрового потенциала»:

1

- Поддержка, стимулирование и повышение статуса педагога.

2

- Подготовка педагогических кадров, развитие профессиональной культуры и компетенции работников школы.

3

- Совершенствование системы переподготовки и повышения квалификации.

4

- Обновление структуры и содержания методической работы.

5

- Сохранение и укрепление здоровья педагогических работников.

6

- Выход на новый уровень организационной культуры учреждения.



Результативность деятельности органов самоуправления



Поздравление ветерана Великой Отечественной Войны Болотова П.И.



Условия обеспечения образовательного процесса

Материально-техническое обеспечение образовательной организации

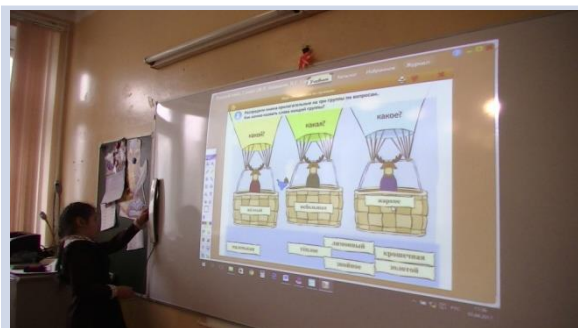
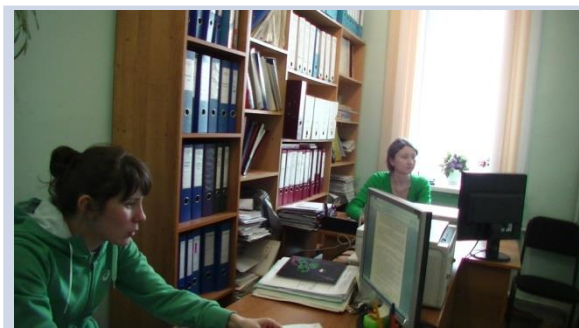


Условия обеспечения образовательного процесса

Материально-техническое обеспечение образовательной организации



Уровень информатизации и компьютеризации образовательного процесса



Организационно-штатная политика

Обеспеченность образовательной организации педагогическими кадрами

Всего педагогических работников - 26

Обеспеченность педагогическими кадрами- 100%

	Количество педагогов	Доля в %
Доля педагогических работников, аттестованных на высшую категорию	5	19,2
Доля педагогических работников, аттестованных на первую категорию	11	42,3
Доля педагогических работников, аттестованных на первую и высшую категории	16	61,5

Результаты участия (победители, призеры) педагогических работников в конкурсах, смотрах, фестивалях, соревнованиях

Победители
профессиональных
конкурсов:

*Лучший учитель России (ПНПО) –
Фефелова Л.С.*

*Лучший учитель образовательного
учреждения (премия Губернатора ИО) –
Сереброва Е.А.*

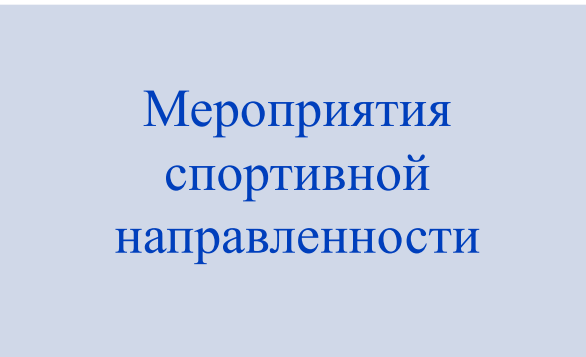
*Лучший учитель по курсу ОБЖ –
Шевелёва Ю.С.*

*Первый учитель – Дятлова О.Г.,
Малькова А.Л., Шутюк С.В.*

*Перспективный выпускник вуза –
Шевелёва Ю.С., Власова Т.А., Горохова
Ю.С.*

Психолого-педагогическая система профилактики синдрома эмоционального выгорания педагогических работников

«За честь школы», «День творчества детей и родителей», «Я русский по духу, я русский по крови», «День здоровья», туристический слёт и другие



Наличие корпоративной культуры в образовательной организации (бренд, логотип, традиции ОО и др.)



Бренд «Человек во всём»
(Духовно-нравственное
развитие школьников)



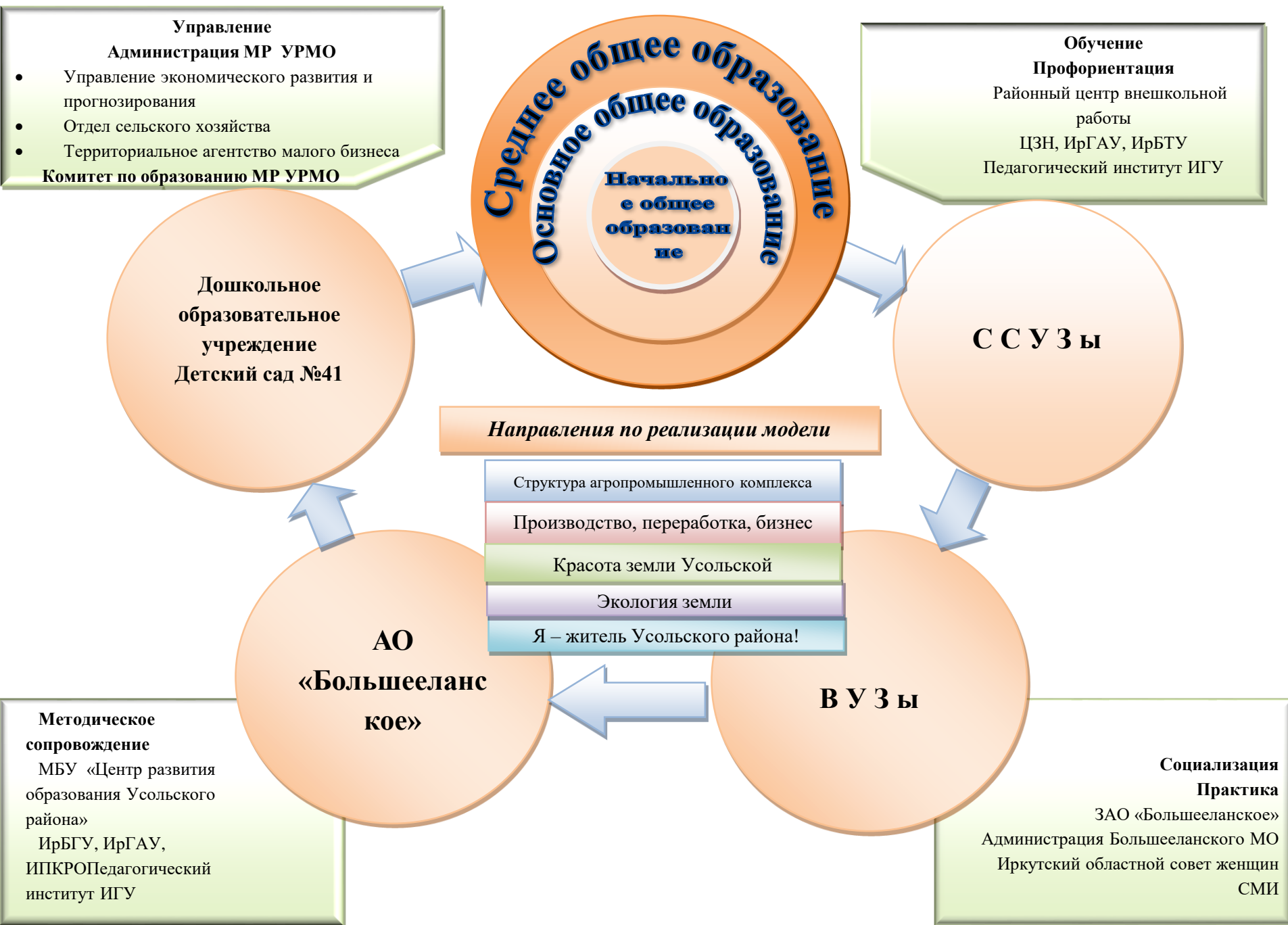
«За честь школы», «День творчества детей и родителей», «Я русский по духу, я русский по крови», «День здоровья», туристический слёт и другие



Мероприятия
художественно-
эстетической
направленности



СХЕМА МОДЕЛИ «ШАГИ К УСПЕХУ»



Акционерное общество «Большееланское» директор – Шадрин Виталий Михайлович





**Школьников
интересуют
достигнутые успехи,
перспективы
предприятия**

**Встреча с руководителем
сельскохозяйственного
предприятия АО
«Большееланское»
Виталием Михайловичем
Шадриным**





Встреча с главным
инженером
сельскохозяйственного
предприятия
АО «Большееланское»
Ерофеевым Петром
Степановичем



Молочно-товарная ферма АО «Большееланское»



Экскурсия по цехам МОЛОКОЗАВОДА АО «Большееланское»



Социальная практика под руководством главного агронома ЗАО «Большееланское» Романовского Владимира Ростиславовича





«Экология»

Реализация проекта «Ландшафтный»





«Ландшафтный дизайн - 2016»

Социальная практика на пришкольном участке







Только любовь к земле, сельскохозяйственному труду, тянет человека к этой нелегкой сельскохозяйственной профессии