

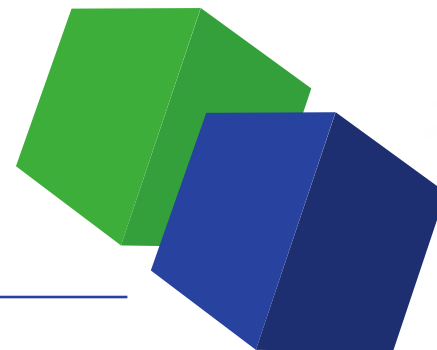
**V ОТКРЫТЫЙ РЕГИОНАЛЬНЫЙ ЧЕМПИОНАТ
«МОЛОДЫЕ ПРОФЕССИОНАЛЫ»
(WORLDSKILLS RUSSIA)**



ПРОГРАММА ПРОФЕССИОНАЛЬНОЙ ПРОБЫ

Братский педагогический колледж

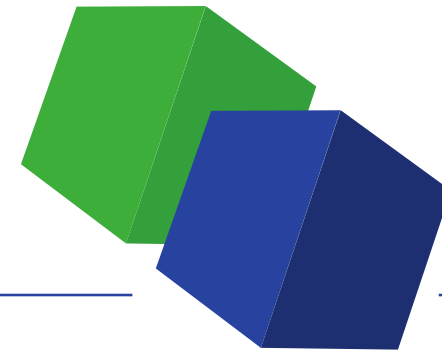
ПРОФЕССИОНАЛЬНАЯ ПРОБА



- Профессиональное испытание, моделирующее элементы конкретного вида профессиональной деятельности.
- Практико-ориентированная форма профориентационной работы.
- Особый вид образовательной практики профессиональной направленности.
- Не менее 16 часов погружения в 8-11 кл.



СТРУКТУРА ПРОГРАММЫ



■ **ПОЯСНИТЕЛЬНАЯ
ЗАПИСКА**

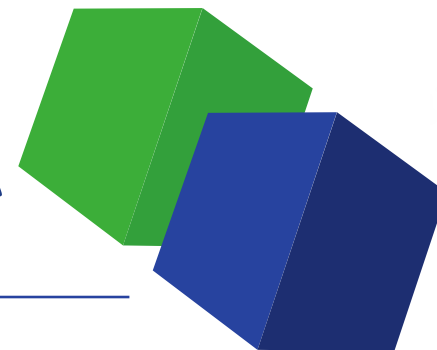
**КАЛЕНДАРНО-
ТЕМАТИЧЕСКОЕ
ПЛАНИРОВАНИЕ**

**СОДЕРЖАНИЕ
ПРОГРАММЫ**

■ **ОЦЕНКА
ЭФФЕКТИВНОСТИ
РЕАЛИЗАЦИИ
ПРОГРАММЫ**

**РЕСУРСЫ РЕАЛИЗАЦИИ ПРОГРАММЫ
(УЧЕБНО-МЕТОДИЧЕСКОЕ
ОБЕСПЕЧЕНИЕ К ПРОГРАММЕ)**

ПОЯСНИТЕЛЬНАЯ ЗАПИСКА



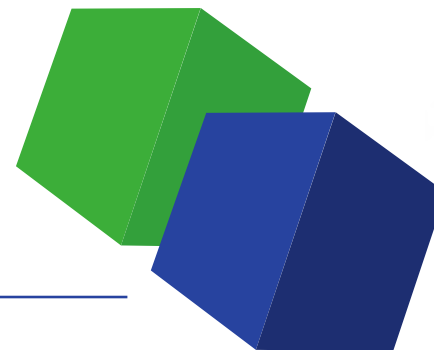
- ЦЕЛЬ, ЗАДАЧИ ИЛИ ОЖИДАЕМЫЙ РЕЗУЛЬТАТ
- ЦЕЛЕВАЯ АУДИТОРИЯ ДЛИТЕЛЬНОСТЬ
- МЕСТО В ОП
- БАЗА ПРОВЕДЕНИЯ

- 1) Накопление специальных знаний, овладение умениями и навыками в рамках выбранной профессиональной деятельности.
- 2) Овладение общепрофессиональными компетенциями.
- 3) Приобретение основ трудовых умений и навыков.
- 4) Воспитание необходимых для трудовой деятельности качеств.
- 5) Корректировка профессиональных намерений обучающихся с целью повышения качества последующего профессионального обучения.

Или

Содействие профессиональному самоопределению или приобретению умений и навыков профессии электросварщик

КАЛЕНДАРНО-ТЕМАТИЧЕСКИЙ ПЛАН



ПОДГОТОВИТЕЛЬНЫЙ

Содержит два блока:

Диагностическо-игровой
(ресурсы).

Информационный блок

- ознакомление с профессией
- ПЗЛК,
- надпредметные компетенции:
сотрудничество, поиск информации,
коммуникативные умения,
критическое мышление и другие.

ПРАКТИЧЕСКИЙ

ТЕМА 1. Изготовление атрибута к подвижной игре.

ТЕМА 2. Проведение подвижной игры с детьми.

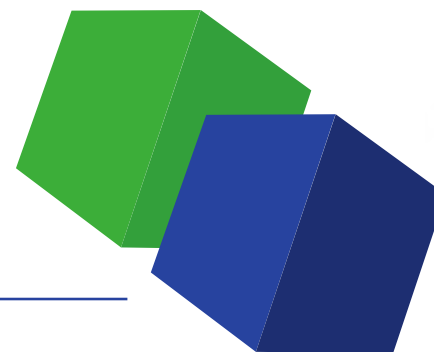
ТЕМА 3. Изготовление атрибутов к сказке-шумелке и проведение ее с детьми.

ТЕМА 4. Построение корабля из конструктора и организация сбора детей на игру в «корабль».

ЭТАП РЕФЛЕКСИИ

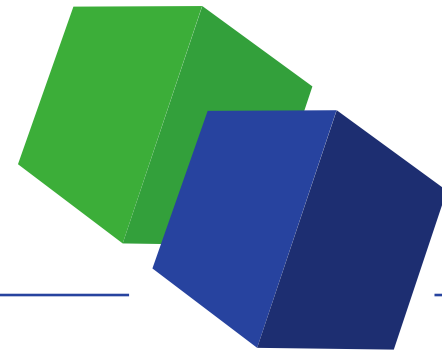
Оценка успешности продвижения ребенка в пробе, выявление траектории движения к овладению профессией.

КАЛЕНДАРНО-ТЕМАТИЧЕСКИЙ ПЛАН



Тема	Кол-во часов
ПОДГОТОВИТЕЛЬНЫЙ ЭТАП	
<i>Диагностико-игровой блок</i>	
Я бы в (мастера, доктора, повара...) пошел, пусть меня научат! Что я знаю о профессии профпробы?	2
Я - в зеркале профессии. Что я знаю о себе?	2
О чем поет душа? или Что для меня – главное на тропинке выбора профессии?	2
<i>Информационный блок</i>	
Есть такая профессия...Знакомство с сущностью и общественной полезностью профессии.	2
Путешествие на машине времени. Прошлое и будущее профессии.	2
Гвозди бы делать из этих людей...или Истории профессиональных судеб.	2
ПРАКТИЧЕСКИЙ ЭТАП	
1 уровень Разработка памятки Разработка алгоритма трудовой операции/информационного ресурса.	2 2
2 уровень Изготовление детали/ атрибута/ блюда/ ...и анализ соответствия результата предъявляемым требованиям/критериям/условиям. Проведение работы/ занятия/ реализация вида профессиональной деятельности по образцу/показу/примеру	2 2
3 уровень Самостоятельное выполнение вида профдеятельности/ трудовой операции.	2
РЕФЛЕКСИВНЫЙ ЭТАП	
Презентация «Я на профессиональной пробе: как это было»	2
Подведение итогов профессиональной пробы	2

СОДЕРЖАНИЕ ПРОГРАММЫ

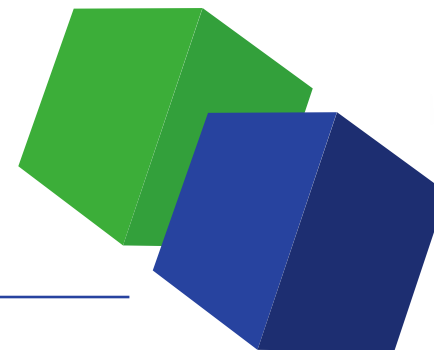


Задания разного уровня сложности:

- выполнение на репродуктивном уровне, с помощью ведущего,
- выполнение на частично-поисковом уровне с включением ситуации выбора,
- третий уровень – творческий, самостоятельное решение проблемы.

Формы и методы, которые могут быть использованы для реализации блока тем или каждой темы.

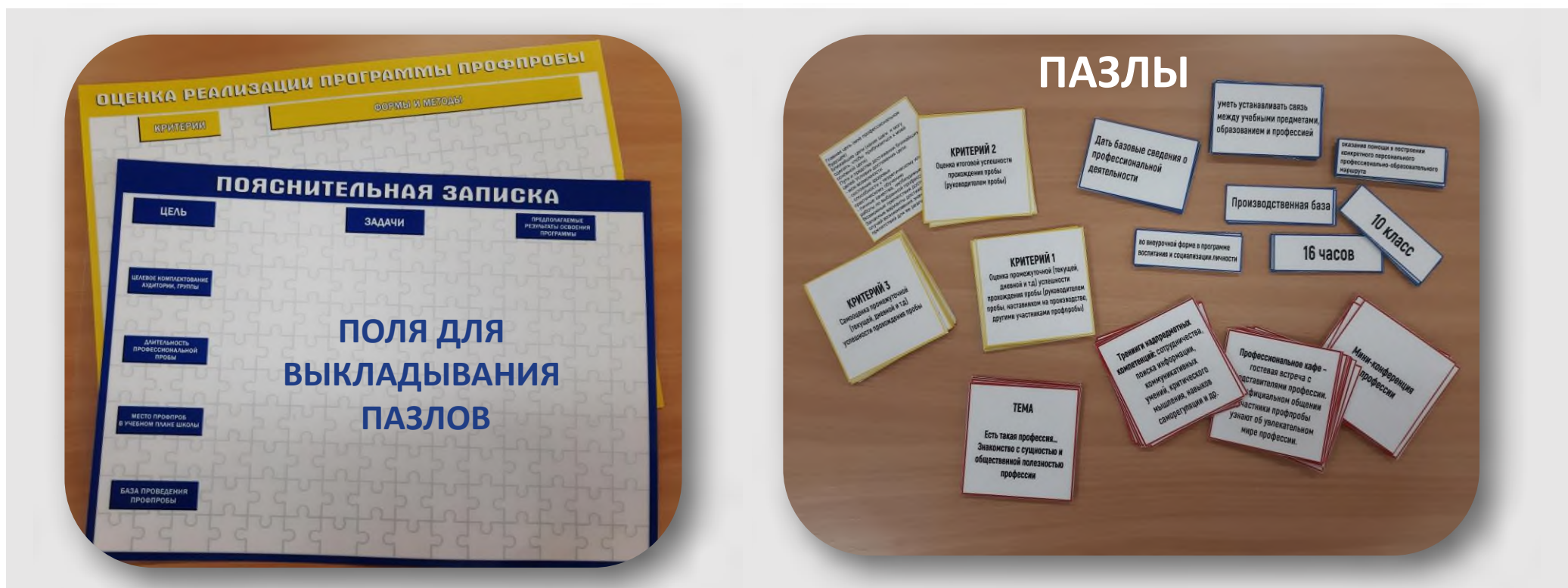
ОЦЕНКА ЭФФЕКТИВНОСТИ ОСВОЕНИЯ ПРОГРАММЫ ПРОБЫ



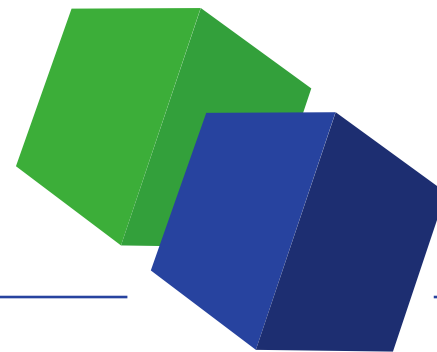
- Критерии
- Формы и методы (методики) оценивания (самооценивания) успешности прохождения пробы

КАРТОЧКИ-ПАЗЛЫ

- Карточки с набором форм и методов, которые можно использовать для реализации содержания программы



ТЕСТИРОВАНИЕ РАЗРАБОТКИ КОНСТРУКТОРА ПРОФЕССИОНАЛЬНОЙ ПРОБЫ



1. Изучите поля для выкладывания пазлов.
2. Разложите в последовательности составления разделов программы.
3. Изучите пазлы, расположенные в коробках.
4. Найдите пазлы, которые помогут составить вам пояснительную записку в соответствии с выделенными компонентами.
5. Выберите пазлы для составления календарно-тематического плана соответственно выделенным этапам.
6. Для составления содержания программы определите на каждый этап и блок по три темы, подберите из набора пазлов к каждому блоку по 3-4 метода и формы реализации содержания.
7. Выберите пазлы для составления критериев и методов оценки освоения программы детьми.
8. Поздравляем! У вас готов групповой пазл Конструктор программы профессиональной пробы.



world**skills**
Russia

Благодарим

вас за помощь
в тестировании

конструктора