

**Муниципальное автономное общеобразовательное
учреждение лицей имени Героя России Веры Волошиной
Наро-Фоминский городской округ Московская область
д. Головково
Путевка в жизнь школьникам Подмосковья**

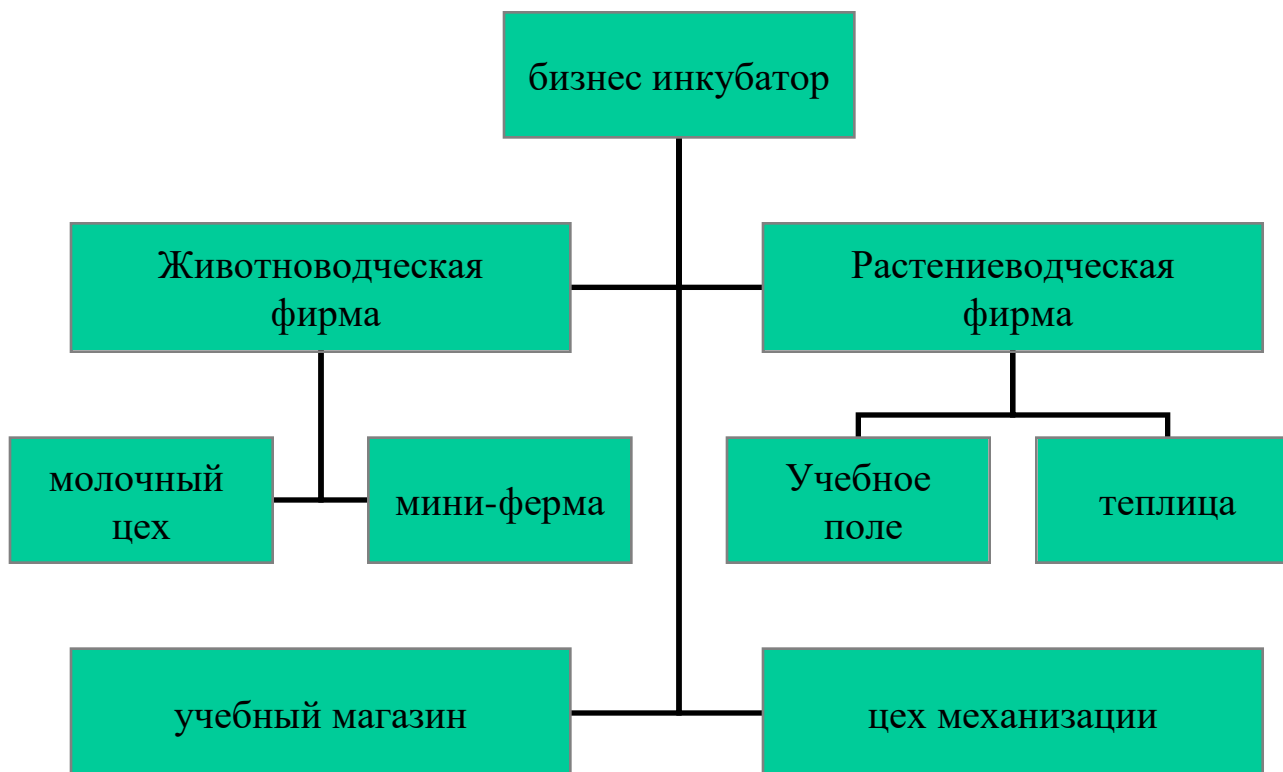


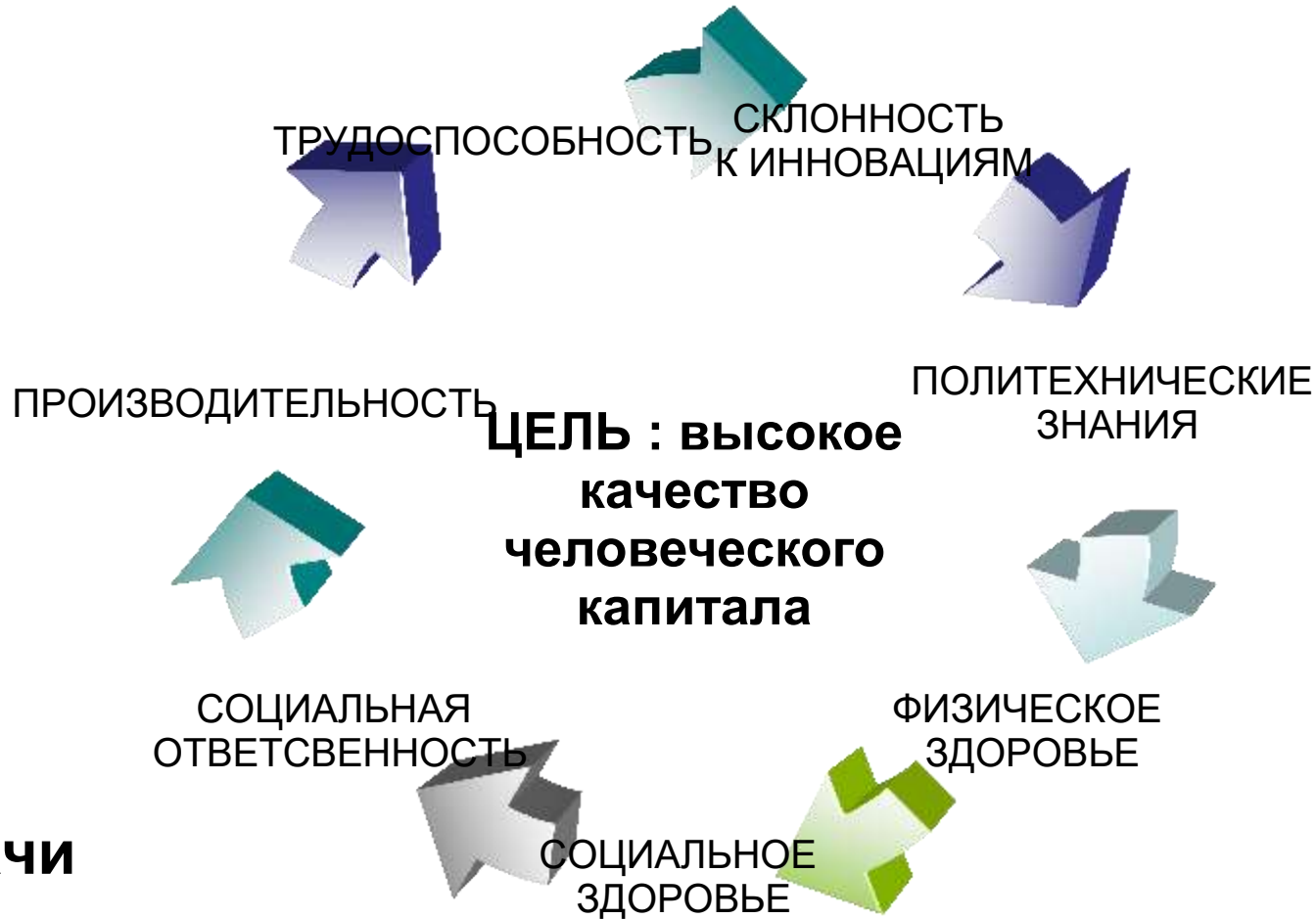
*Заместитель директора по УВР
Хударова Татьяна Юрьевна*

120 лет лицей работает по агротехнологическому профилю.

Трудовое, экологическое, патриотическое воспитание, здоровый образ жизни, профессиональное обучение лежат в основе воспитательной системы лицея.

Создана структура :





Задачи

Повышение эффективности качества образовательного процесса через представление полного спектра услуг

Повышение эффективности использования материальных, интеллектуальных, информационных ресурсов.

Развитие сферы непрерывного образования

Политехнизация образования, использование прикладных задач и практик

Школьный огород. school garden

Продукция:

- Свёкла
- Морковь
- Лук
- Капуста
- Кабачки
- Огурцы
- Помидоры



Теплица.

Продукция:

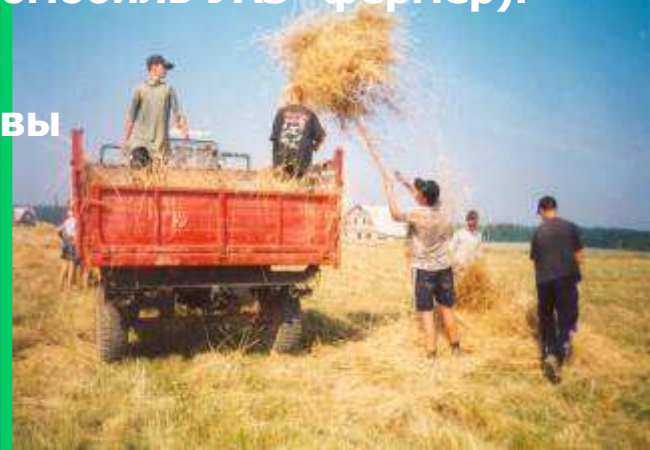
- Зелень (петрушка, укроп, лук).
- Рассада овощей. Цветы и цветочная рассада.



Поле 10 га обслуживает школьная механизированная бригада (трактора МТЗ-320, МТЗ-80, автомобиль УАЗ - фермер).

Продукция:

- Кормовые травы
- Картофель



Животноводческая фирма.

Мини-ферма на 4 головы
КРС и молодняк.
Хоздвор 18 соток



Продукция.

- Молоко
- Творог
- Сметана
- Сливочное масло

**Учмаркет –
учебный магазин.**



Механизированное звено



Рабочий зеленого хозяйства



Овощевод





Тракторист категорий А1, В, С







ШКОЛЬНОЕ УЧЕБНО-АГРОТЕХНОЛОГИЧЕСКОЕ ХОЗЯЙСТВО
МОСКОВСКАЯ ОБЛАСТЬ



Лидер проекта:
Хударова Татьяна Юрьевна

Заместитель директора МАОУ Лицей имени Героя России Веры Волошиной

Школьный элективный курс «Основы сельского хозяйства». Базовыми для программы по направлению «Технология. Сельскохозяйственный труд» являются разделы «Растениеводство» и «Животноводство».



Основной формой обучения является учебно-практическая деятельность учащихся. Приоритетными методами являются сельскохозяйственные опыты, практические и лабораторно-практические работы, метод проектов. Практические работы в программе связаны с выполнением различных приемов обработки почвы, посева, посадки, ухода за растениями и животными, технологических расчетов. Школьные учебно-опытные участки (УОУ), кабинеты биологии, фирмы бизнес-инкубатора являются основной базой изучения растениеводства. Для изучения животноводства в качестве учебно-материальной базы используется школьная мини-ферма, животноводческие ферма ООО «Совхоз Головоково» Наро-Фоминского района.







Школьное лесничество





**Дать путевку в жизнь ребятам
призван бизнес-инкубатор!**